

A T H E N A S

PROGRAM

Um Juntos.

Um Juntos.

A T H E N A S P R O G R A M

Antes de mergulharmos nos detalhes deste programa inovador de formação transdisciplinar em liderança e gestão, vamos explicar o significado por trás do nome "Athenas". Atenas, na mitologia grega, era a deusa da sabedoria, da estratégia militar e das artes. Ela representava o espírito de exploração intelectual e o desejo constante de aprender e crescer. Esses traços fundamentais da deusa Atenas ressoam com os princípios centrais do nosso programa.

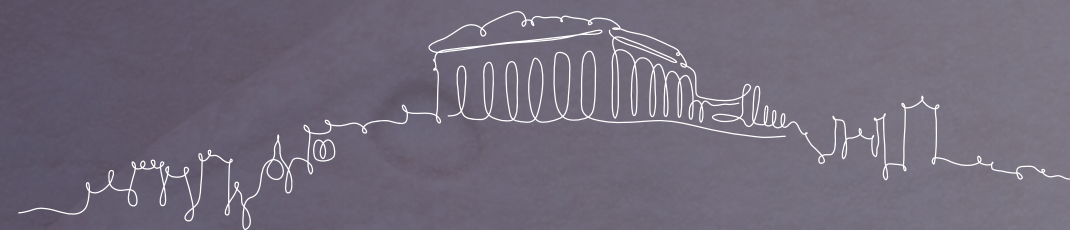
Assim como a deusa Atenas buscava sabedoria e conhecimento, o Programa Atenas tem como objetivo capacitar nossos alunos a se tornarem líderes e gestores sábios, aptos a enfrentar os desafios complexos e interconectados do mundo moderno. Agora que entendemos a inspiração por trás do nome "Athenas", vamos explorar em detalhes como este programa pode transformar sua jornada educacional e profissional. Isso ajuda a criar uma conexão inicial com o nome do programa e a introduzir a apresentação de uma maneira significativa.



Sumário

- Introdução
Breve visão geral do programa e sua importância.
- Por que Athenas?
Explicação sobre a escolha do nome "Athenas" para o programa.
- Objetivos do Programa
Descrição dos objetivos gerais e específicos do Programa Athenas.
- Estrutura Curricular
Visão geral dos cursos e módulos que compõem o programa.
- Competências Desenvolvidas
Detalhamento das competências comportamentais, técnicas e transdisciplinares adquiridas pelos alunos.
- Flexibilidade e Personalização
Destaque para a flexibilidade do programa e oportunidades de personalização.
- Eliminação de Créditos
Explicação sobre como os créditos obtidos podem ser usados em cursos de ensino superior.
- Avaliação e Epistemologia
Descrição do sistema de avaliação e da abordagem epistemológica do programa.
- Público-Alvo
Quem pode se beneficiar do Programa Athenas.
- Inscrições e Informações Adicionais
Como se inscrever e onde encontrar mais informações sobre o programa.
- Encerramento
Mensagem final e agradecimento aos interessados.





A T H E N A S

PROGRAM

Conheça o mundo através de
uma lente transdisciplinar

NOVAS IDEIAS PARA NOVAS ESTRATÉGIAS

Introdução

VISÃO GERAL DO PROGRAMA

"A educação é a arma mais poderosa que você pode usar para mudar o mundo." – Nelson Mandela

No coração do Instituto Codhes, o Programa Athenas brilha como um guia para o aprendizado transdisciplinar. Inspirado pela visão do renomado líder global Nelson Mandela, este programa nasce da crença fundamental de que a educação é a chave para a transformação e o progresso da sociedade.

Neste contexto, o Programa Athenas se ergue como um monumento ao conhecimento, oferecendo uma jornada educacional única que busca ir além da mera aquisição de títulos. Athenas é um convite para uma exploração profunda, uma viagem rumo à excelência pessoal e ao domínio de competências que transcendem barreiras disciplinares.

Este compêndio é uma introdução ao Programa Athenas, um mergulho nas águas do saber transdisciplinar que desafia e inspira nossos alunos a se tornarem verdadeiros agentes de mudança em suas comunidades e no mundo.



A Referência!

POR QUE O NOME ATHENAS?

A seleção do nome "Athenas" para o nosso programa não é mero acaso; é uma escolha carregada de significado e simbolismo. A mitologia grega nos oferece uma janela para compreender o poder por trás deste nome. Na mitologia grega, Atena, a deusa da sabedoria, coragem e estratégia, era uma figura respeitada e admirada. Ela personificava não apenas o conhecimento, mas também a habilidade de aplicá-lo de forma sábia e eficaz. A escolha de "Athenas" como o nome deste programa é uma homenagem a essa deusa e a tudo o que ela representa.

Assim como Atena, buscamos equipar nossos alunos com o conhecimento necessário para enfrentar os desafios complexos da sociedade moderna. No entanto, não paramos por aí. Da mesma forma que Atena usou sua sabedoria para ajudar os heróis gregos em suas jornadas, nosso Programa Athenas visa capacitar nossos alunos a se tornarem líderes e agentes de mudança em suas próprias vidas e comunidades. O nome "Athenas" é, portanto, um lembrete constante de que, ao adentrar este programa, nossos alunos estão embarcando em uma jornada de descoberta, transformação e excelência, assim como os heróis da mitologia grega. É um nome que ecoa a busca incansável pelo conhecimento e a aplicação habilidosa desse conhecimento para o bem maior. É um nome que simboliza a promessa de uma educação que transcende fronteiras e ilumina o caminho para um futuro mais brilhante.



2009

Início do Processo de mapeamento do modelo de liderança transdisciplinar com pesquisa em campo no âmbito militar

2012

Início do Processo de mapeamento do modelo de gestão de projetos e implantação de EGP na PMNiterói

2015

Criação do primeiro modelo de curso de liderança transdisciplinar in loco em âmbito militar, com sucesso

2016

Processo de Mapeamento de Competências em âmbito militar capitaneando o curso de gestão de competências do programa

2018 À 2022

Compilação de todos os dados, informações, pesquisas e experiências para montagem do Programa para lançamento em 2023.



Construção do Conceito do Programa

A BRIEF TIMELINE

Objetivos do Programa

O Programa Athenas, com sua abordagem transdisciplinar e inovadora, visa cumprir uma série de objetivos que são fundamentais para o desenvolvimento completo de nossos alunos. Esses objetivos podem ser divididos em duas categorias:

OBJETIVOS GERAIS:

Formação Integral:

Promover o desenvolvimento completo do aluno, abrangendo não apenas o conhecimento técnico, mas também as habilidades comportamentais necessárias para o sucesso em um mundo complexo e interconectado.

Desenvolvimento de Líderes: Capacitar os alunos a se tornarem líderes adaptativos, capazes de enfrentar os desafios em constante evolução da sociedade contemporânea.

Transdisciplinaridade:

Cultivar a capacidade de pensamento e ação transdisciplinar, permitindo aos alunos abordar questões complexas de maneira holística e integrada.

OBJETIVOS ESPECÍFICOS:

Liderança Adaptativa:

Desenvolver a competência de liderança adaptativa, inspirada na teoria de Ronald Heifetz, para capacitar os alunos a liderarem em contextos de mudança.

Comunicação Estratégica: Aprimorar as habilidades de comunicação persuasiva e estratégica, baseadas nas ideias de Marshall McLuhan, para que os alunos se destaquem na era da informação.

Objetivos do Programa

Tomada de Decisão Ética:

Incentivar a tomada de decisões fundamentadas em princípios éticos, considerando o impacto nas vidas humanas e na sociedade, alinhando-se à ética de Emmanuel Levinas. Trabalho em Equipe Multidisciplinar: Desenvolver a capacidade de colaborar eficazmente em equipes compostas por profissionais de diversas áreas, seguindo a teoria de Belbin.

Pensamento Sistêmico:

Habilitar os alunos a compreender e interligar sistemas sociais, econômicos e ambientais, promovendo uma visão holística, inspirada nas teorias de Fritjof Capra.

Inovação e Empreendedorismo:

Estimular a criação de soluções inovadoras e o empreendedorismo sustentável, inspirado na mentalidade inovadora de Peter Drucker.

Gestão de Projetos e Escritórios de Gestão de Projetos (EGP):

Preparar os alunos para liderar e executar projetos com eficiência, seguindo as melhores práticas de gestão de projetos.

Gestão por Competências:

Capacitar os alunos a identificar, desenvolver e aplicar competências organizacionais para otimizar o desempenho.

Resolução de Conflitos e Cooperação de Paz:

Promover a análise e resolução construtiva de conflitos, seguindo a abordagem de William Ury, para fomentar a paz e a colaboração.



Estruturo do Programa

ATHENAS I

Grupo de Módulos de Ensino destinados a formação para a Liderança Transdisciplinar e a preparação para a Gestão Avançada.

ATHENAS II

Grupo de Módulos de Ensino destinados a formação para a Gestão por Competências, Gestão por Projetos e implantação e coordenação de EGps.

ATHENAS III

Grupo de Módulos de Ensino destinados a integração transdisciplinar de conteúdos, que é quando um aluno pretende integrar seus conhecimentos prévios (de outros cursos ou das experiências de vida, inclusive profissionais) com os conteúdos dos trabalhos no programa Athenas ou nos cursos do Programa isoladamente.

MÓDULOS

ESTRUTURA

ATHENAS I

Primeiro Ano:

Este programa é dedicado a estabelecer uma base sólida nas competências comportamentais e técnicas essenciais. Os alunos passam por uma jornada de aprendizado que inclui os seguintes módulos:

- Módulo 1: Liderança Adaptativa - 3 meses
- Módulo 2: Comunicação Estratégica - 3 meses
- Módulo 3: Tomada de Decisão Ética - 3 meses
- Módulo 4: Trabalho em Equipe Multidisciplinar - 3 meses

ATHENAS III

Antes do Ingresso

- Módulo de Integração Transdisciplinar 1: Fundamentos de Liderança - 3 meses
- Módulo de Integração Transdisciplinar 2: Comunicação Estratégica Avançada - 3 meses
- Módulo de Integração Transdisciplinar 3: Tomada de Decisão Ética e Responsabilidade Social - 5 meses
- Módulo de Integração Transdisciplinar 4: Trabalho em Equipe Multidisciplinar Avançado - 5 meses
- Módulo de Integração Transdisciplinar 5: Gestão Estratégica de Projetos e Inovação - 3 meses

ATHENAS II

Segundo Ano:

Nesta fase avançada, os alunos aprofundam suas habilidades e conhecimentos em liderança e gestão. Os módulos deste programa incluem:

- Módulo 5: Gestão por Competências - 3 meses
- Módulo 6: Gestão de Projetos e Escritórios de Gestão de Projetos (EGP) - 4 meses
- Módulo 7: Resolução de Conflitos e Cooperação de Paz - 2 meses
- Módulo 8: Pensamento Sistêmico - 1 mês
- Módulo 9: Inovação e Empreendedorismo - 2 meses



MÓDULOS

INTEGRAÇÃO DE CONTEÚDOS



ATHENAS III

Eliminação de Créditos:

O Instituto Codhes reconhece a possibilidade de que nossos alunos já tenham concluído cursos de ensino superior ou outros cursos compatíveis com nossa formação e em alguns casos reconhecem, os também o notório saber de alunos elegíveis para realização do Programa Athenas, e, em especial, temos os que preferiram fazer os próprios cursos do Programa Athenas que são ofertados apartadamente. Diante disso, oferecemos a oportunidade de eliminação de créditos quando o objetivo for o ingresso no Programa, permitindo que os alunos otimizem seu tempo de estudo e foquem em áreas específicas de interesse. A política de eliminação de créditos será aplicada caso a caso, levando em consideração a equivalência dos cursos já concluídos pelos alunos, o seu notório e comprovado saber, ou ambos, com nossa formação transdisciplinar.

Essa estrutura flexível e a possibilidade de eliminação de créditos tornam o Programa Athenas uma escolha excepcional para alunos que buscam uma formação transdisciplinar adaptada às suas necessidades individuais e objetivos de carreira.

Para os alunos que optaram por fazer os cursos semestrais do Programa Athenas apartadamente, os módulos de integração servem para ingresso neste programa observando a seguinte logística de integração transdisciplinar dos conteúdos:

- Módulo de Int. Transd. 1: Fundamentos de Liderança - - - para quem fez o curso de liderança transdisciplinar
- Módulo de Int. Transd. 2: Comunicação Estratégica Avançada - - - para quem fez o curso de gestão avançada
- Módulo de Int. Transd. 3: Tomada de Decisão Ética e Responsabilidade Social - - - para quem fez liderança T e|ou gestão avançada
- Módulo de Int. Transd. 4: Trabalho em Equipe Multidisciplinar Avançado - - - para quem fez o curso de gestão por competências
- Módulo de Int. Transd. 5: Gestão Estratégica de Projetos e Inovação - - - para quem fez os cursos de gestão de projetos e EGP

MÓDULOS

INTEGRAÇÃO DE CONTEÚDOS

Aluno que já fez o Curso de Liderança T



Aluno que já fez o Curso de Gestão Avançada



Aluno que já fez o Curso de Liderança T e|ou Gestão Avançada

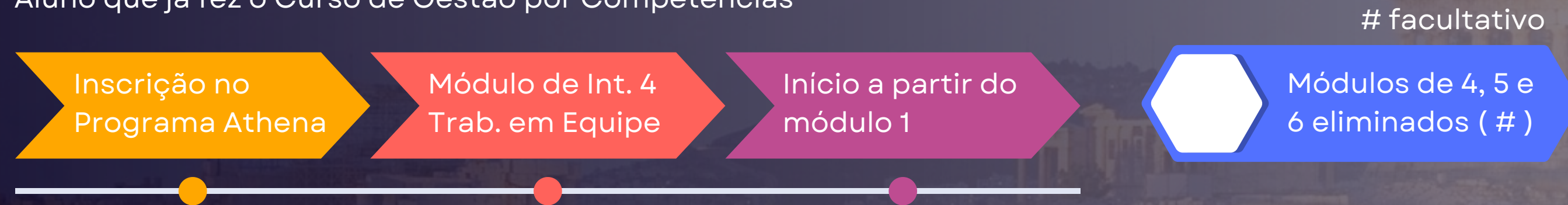


MÓDULOS

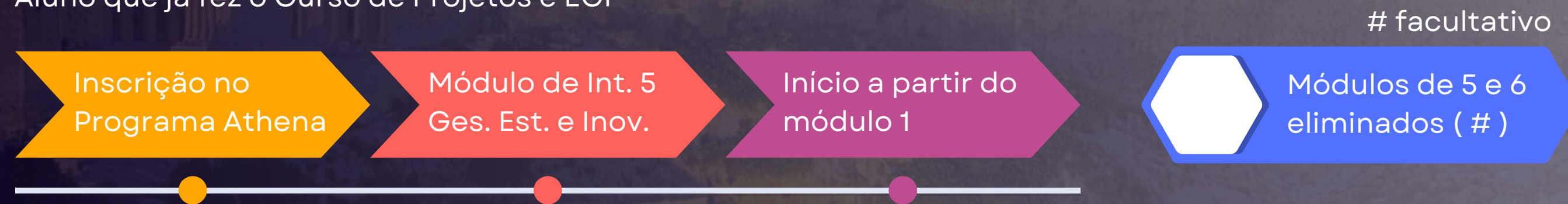
INTEGRAÇÃO DE CONTEÚDOS



Aluno que já fez o Curso de Gestão por Competências



Aluno que já fez o Curso de Projetos e EGP



Um Juntos



Competências a serem desenvolvidas no Programa



A Sabedoria de Atenas: Da Mitologia à Democracia

No coração do Programa Athenas, encontramos um conjunto diversificado de competências, cada uma delas destinada a moldar a mente e a alma de nossos alunos. Essas competências são a essência do conhecimento e da capacidade humana, mas, em sua essência, ecoam as virtudes que floresceram na cidade antiga que empresta seu nome ao programa: Atenas. Nossa história começa em um tempo muito distante, quando os deuses do Olimpo governavam os céus e a Terra estava em sua infância. Foi nesse contexto mitológico que Atenas, a deusa da sabedoria, nasceu plenamente crescida e vestida com uma armadura brilhante, pronta para liderar com discernimento e inteligência.

Na mitologia grega, Atenas personifica muitos dos princípios que hoje valorizamos como competências comportamentais. Sua liderança adaptativa é exemplificada em sua capacidade de tomar decisões ponderadas e estratégicas. Atenas era a voz da razão e da resolução, características que ecoam na competência de Tomada de Decisão Ética do Programa Athenas. Assim como Atenas, os alunos do programa são incentivados a liderar com coragem e resiliência, adaptando-se aos desafios em constante evolução. A comunicação estratégica, outra competência vital, é personificada na habilidade de Atenas para transmitir mensagens e conhecimento de maneira clara e persuasiva.

A história de Atenas, no entanto, não é apenas uma saga mitológica. Ela também é uma narrativa humana, ligada ao berço da democracia. A cidade de Atenas, lar de grandes filósofos como Sócrates, Platão e Aristóteles, é venerada como o local de nascimento da democracia ocidental. Aqui, a voz do povo se tornou a força motriz do governo, uma conquista notável que reflete a competência de Trabalho em Equipe Multidisciplinar do Programa Athenas.

A Sabedoria de Atenas: Da Mitologia à Democracia

A democracia ateniense também valorizava o diálogo e o debate, traços que ressoam na competência de Comunicação Estratégica. Os cidadãos eram encorajados a expressar suas opiniões e a trabalhar juntos para tomar decisões que beneficiassem a todos.

Da mesma forma, a habilidade de Resolução de Conflitos e Cooperação de Paz do Programa Athenas encontra suas raízes na busca incessante por consenso e harmonia na antiga Atenas. Os atenienses entendiam que, para alcançar o bem comum, era essencial resolver diferenças de maneira construtiva.

E, finalmente, enquanto os acadêmicos da antiguidade em Atenas exploravam o pensamento sistêmico e filosofavam sobre os mistérios do universo, a competência de Pensamento Sistêmico do Programa Athenas procura inspirar a mesma compreensão das interconexões complexas em nossa sociedade moderna.

Em suma, Atenas, tanto a deusa quanto a cidade, serve como uma inspiração eterna para nossos alunos. Suas virtudes mitológicas e seu legado histórico são reflexos brilhantes das competências que buscamos cultivar em cada participante do Programa Athenas. Assim como Atenas abraçou a sabedoria e a democracia, nossos alunos estão equipados para liderar com excelência, colaborar com compreensão e inovar com criatividade. Eles são os herdeiros de uma tradição que remonta à antiguidade, onde a busca pelo conhecimento e a busca pelo bem comum sempre caminharam juntas.





Competências

COMPETÊNCIAS COMPORTAMENTAIS

Liderança Adaptativa: Inspirada na teoria de Ronald Heifetz;
Comunicação Estratégica: Baseada nas ideias de Marshall McLuhan;
Tomada de Decisão Ética: Fundamentada na ética de Emmanuel Levinas;
Trabalho em Equipe Multidisciplinar: Inspirada na teoria de Belbin.

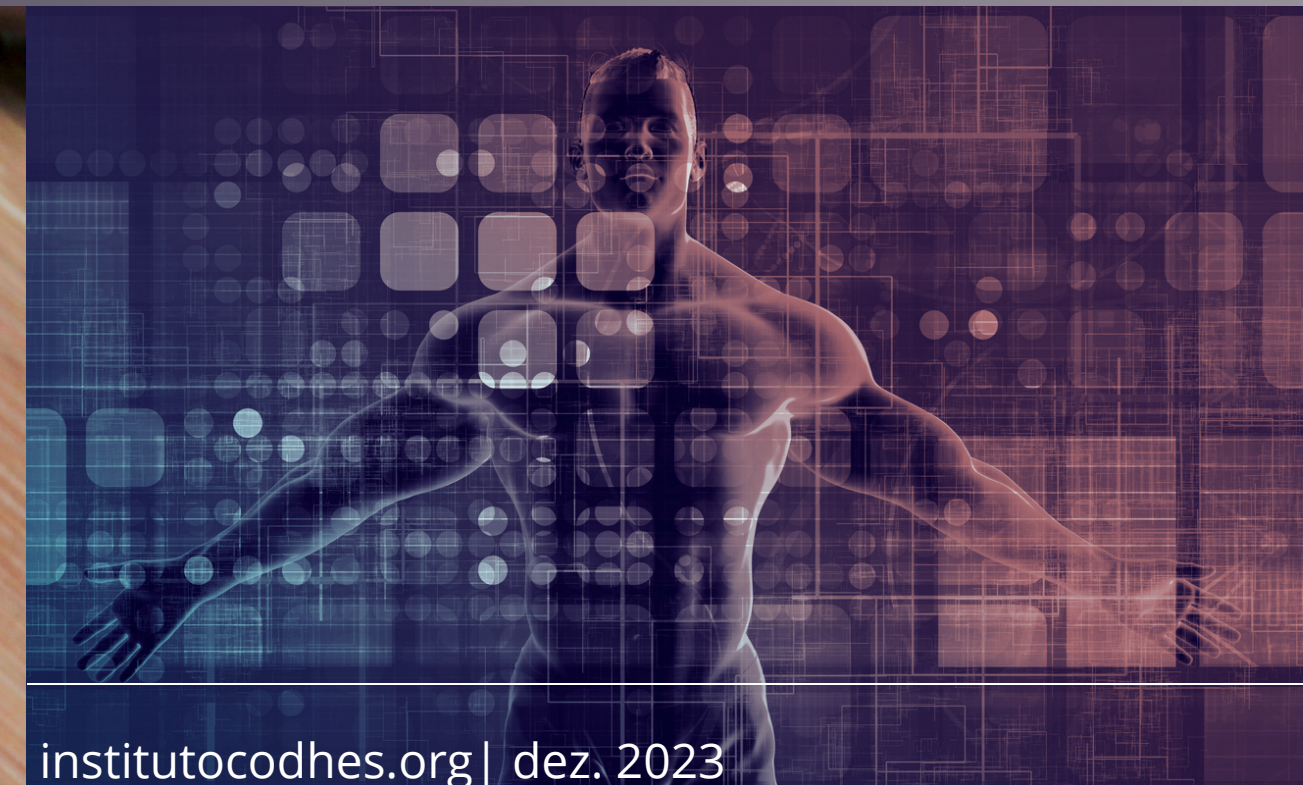
COMPETÊNCIAS TÉCNICAS

Gestão de Projetos e EGP (Escritório de Gestão de Projetos) PMN;
Gestão por Competências: Inspirada na gestão estratégica de Dave Ulrich;
Resolução de Conflitos e Cooperação de Paz: Guiada pela abordagem de William Ury

COMPETÊNCIAS TRANSDISCIPLINARES

Pensamento Sistêmico: Embasada nas teorias de Fritjof Capra;
Inovação e Empreendedorismo: Inspirada na mentalidade inovadora de Peter Drucker

Descritivo das Competências

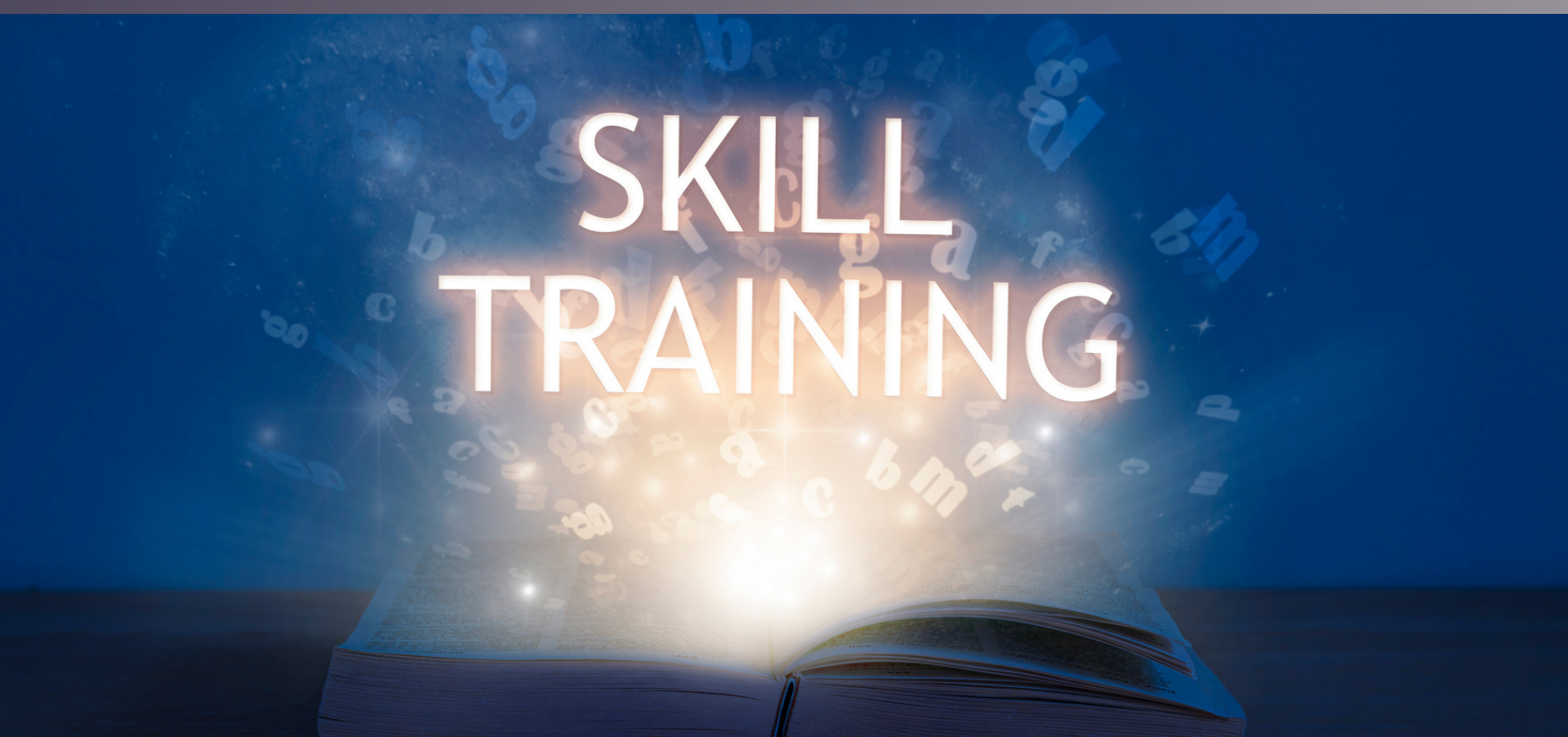


institutocodhes.org | dez. 2023

COMPORTAMENTAIS

- **Liderança Adaptativa:** Inspirada na teoria de Ronald Heifetz, esta competência visa capacitar os alunos a liderar efetivamente em contextos de mudança, adaptando-se a desafios em constante evolução. Os alunos desenvolverão a capacidade de liderar com flexibilidade, coragem e resiliência, promovendo a inovação e a resolução criativa de problemas.
- **Comunicação Estratégica:** Baseada nas ideias de Marshall McLuhan, esta competência enfoca a importância da comunicação na era da informação. Os alunos aprimorarão suas habilidades de comunicação, aprendendo a transmitir mensagens de maneira eficaz, persuasiva e estratégica. Isso inclui a compreensão das diferentes plataformas de comunicação, mídias sociais e a capacidade de se adaptar a públicos variados.
- **Tomada de Decisão Ética:** Fundamentada na ética de Emmanuel Levinas, esta competência incentiva os alunos a tomar decisões fundamentadas em princípios éticos sólidos. Eles serão treinados para considerar o impacto de suas escolhas nas vidas humanas e na sociedade como um todo, promovendo a responsabilidade moral em suas ações.
- **Trabalho em Equipe Multidisciplinar:** Inspirada na teoria de Belbin, esta competência destaca a colaboração eficaz em equipes compostas por profissionais de diversas áreas. Os alunos aprenderão a trabalhar harmoniosamente em grupos heterogêneos, combinando suas habilidades e conhecimentos para atingir objetivos comuns.

Descritivo das Competências



institutocodhes.org | dez. 2023

TÉCNICAS

- **Gestão de Projetos e EGP (Escritório de Gestão de Projetos):** Embasada nas melhores práticas de gestão de projetos, esta competência prepara os alunos para liderar e executar projetos com eficiência. Eles adquirirão habilidades de planejamento, organização e execução de projetos, garantindo o alcance de metas dentro do prazo e do orçamento.
- **Gestão por Competências:** Inspirada na gestão estratégica de Dave Ulrich, esta competência capacita os alunos a identificar, desenvolver e aplicar competências organizacionais para otimizar o desempenho. Eles aprenderão a alinhar as competências da equipe com os objetivos da organização, promovendo a eficácia e a inovação.
- **Resolução de Conflitos e Cooperação de Paz:** Guiada pela abordagem de William Ury, esta competência visa a análise e resolução construtiva de conflitos, promovendo a paz e a colaboração. Os alunos desenvolverão habilidades para lidar com conflitos de maneira eficaz, buscando soluções mutuamente benéficas.

Descritivo das Competências



TRANSDISCIPLINARES

- **Pensamento Sistêmico:** Embasada nas teorias de Fritjof Capra, esta competência desenvolve a capacidade de compreender e interligar sistemas sociais, econômicos e ambientais, fomentando uma visão holística. Os alunos serão capazes de identificar interconexões complexas e entender o impacto das ações em uma escala global.
- **Inovação e Empreendedorismo:** Inspirada na mentalidade inovadora de Peter Drucker, esta competência estimula a criação de soluções inovadoras e o empreendedorismo sustentável. Os alunos serão incentivados a pensar de forma criativa, identificar oportunidades de negócios e desenvolver projetos empreendedores.

FLEXIBILIDADE E PERSONALIZAÇÃO

O Programa Athenas, inspirado na rica história da cidade de Atenas, berço da democracia e do pensamento filosófico, acredita na importância da flexibilidade e personalização para o aprendizado. Assim como a cidade de Atenas viu uma multiplicidade de pensadores e ideias florescerem, o Programa Athenas busca cultivar a diversidade de conhecimentos e interesses de seus alunos.



FLEXIBILIDADE CURRICULAR

Reconhecemos que nossos alunos vêm de diferentes origens educacionais e possuem experiências de vida diversas. Portanto, oferecemos uma estrutura de cursos que permite a escolha de disciplinas de acordo com suas aspirações pessoais e profissionais. Essa flexibilidade curricular possibilita a criação de um caminho de aprendizado verdadeiramente personalizado, onde os alunos têm a liberdade de explorar tópicos que mais lhes interessam.





PERSONALIZAÇÃO DO APRENDIZADO

Assim como os filósofos em Atenas discutiam e exploravam ideias de maneira individualizada, acreditamos na importância de permitir que nossos alunos personalizem seu aprendizado. Isso significa que, além das disciplinas obrigatórias do programa, os alunos podem escolher disciplinas eletivas que estejam alinhadas com seus objetivos específicos. Quer você deseje aprofundar seu conhecimento em liderança, comunicação estratégica ou qualquer outra área, o Programa Athenas oferece a flexibilidade para fazê-lo.

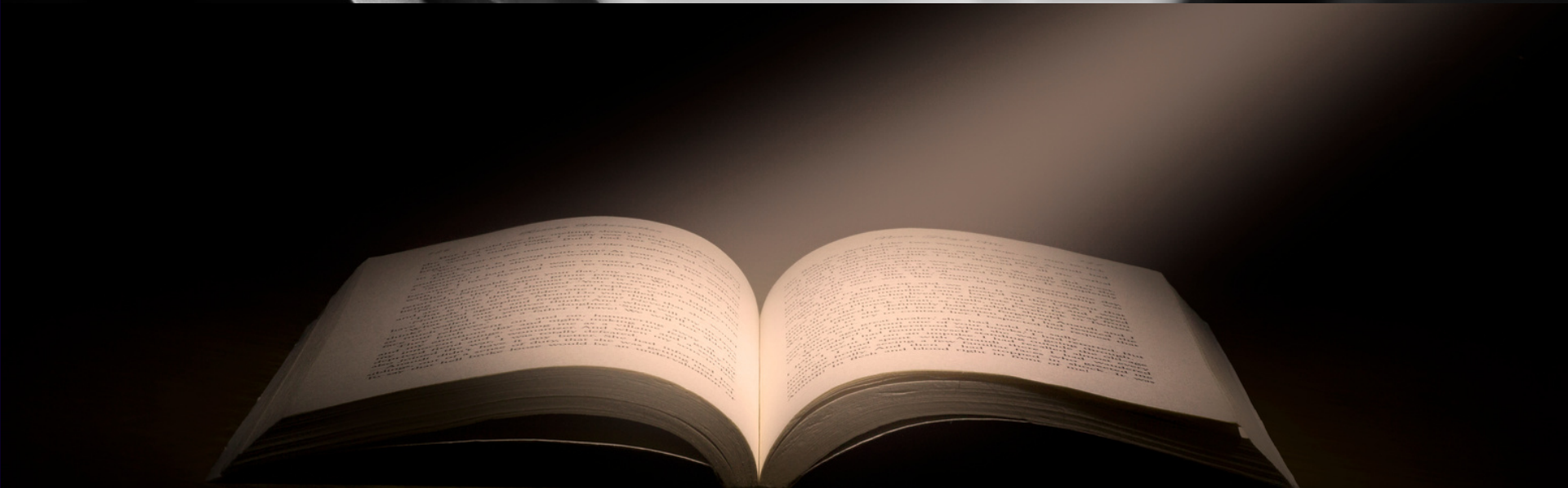


ACOMPANHAMENTO PERSONALIZADO

Nossa equipe de apoio acadêmico está à disposição para auxiliar os alunos na escolha das disciplinas que melhor se adequam aos seus objetivos. Acreditamos que o aprendizado é um processo pessoal e, portanto, estamos empenhados em fornecer orientação individualizada para garantir que cada aluno alcance seus objetivos educacionais.

UMA JORNADA ÚNICA

O Programa Athenas reconhece que cada aluno é único, com uma trajetória educacional e profissional própria. Assim como a cidade de Atenas foi um ponto de encontro para pensadores de todas as origens, o Athenas é um espaço onde a diversidade de experiências enriquece o ambiente de aprendizado. Permita-se explorar, crescer e personalizar sua jornada educacional conosco, assim como os filósofos da antiguidade exploravam os limites do conhecimento em Atenas. Juntos, construiremos um caminho educacional verdadeiramente singular, enriquecedor e personalizado.



Eliminação de Créditos

APROVEITAMENTO DE ESTUDOS

O Instituto Codhes valoriza a experiência e o conhecimento adquirido por seus alunos ao longo de suas jornadas educacionais e profissionais. Reconhecemos que muitos de nossos alunos já possuem cursos de ensino superior compatíveis com nossa formação transdisciplinar. Por isso, oferecemos a oportunidade de eliminação de créditos, permitindo que você otimize seu tempo de estudo e foque em áreas específicas de interesse.

COMO FUNCIONA

A eliminação de créditos no Instituto Codhes é um processo que permite que você aproveite os conhecimentos e habilidades adquiridos em cursos anteriores para dispensar disciplinas equivalentes em nossos programas de formação transdisciplinar. Isso significa que, se você já possui um curso superior ou fez cursos que abrangem conteúdos semelhantes aos de nossos programas, poderá solicitar a eliminação de créditos para essas disciplinas.

REGRAS E CRITÉRIOS

As regras e critérios para a eliminação de créditos serão detalhados em nossos editais de eliminação de créditos, que são divulgados regularmente. Esses critérios podem variar dependendo do programa e dos cursos que você deseja eliminar. No entanto, nosso objetivo é tornar o processo acessível e transparente, garantindo que você aproveite ao máximo sua educação.

VANTAGENS

- **Economia de Tempo:** Você não precisará repetir conteúdos que já dominou, economizando tempo em seus estudos.
- **Economia Financeira:** A eliminação de créditos reduz o número de disciplinas a serem cursadas, o que pode resultar em economia financeira.
- **Foco em Seus Interesses:** Com disciplinas eliminadas, você pode se concentrar nas áreas que mais lhe interessam e que são relevantes para seus objetivos profissionais.
- **Personalização:** A eliminação de créditos permite uma educação verdadeiramente personalizada, onde você molda seu caminho de aprendizado de acordo com suas

Lembramos que a eliminação de créditos é uma forma de valorizar seu conhecimento prévio e tornar sua jornada educacional ainda mais eficiente. Nosso objetivo é facilitar sua transição para os programas de formação transdisciplinar e permitir que você alcance seus objetivos educacionais de maneira eficaz e personalizada.

Equipe de Orientação



LIDIANE COSTA

ORIENTADORA DE COMPETÊNCIAS

GESCOM



COSTA JUNIOR

ORIENTADOR DE LIDERANÇA

LID-T



JOSÉ AUGUSTO

ORIENTADOR DE PROJETOS

GESPRO

Avaliação e Epistemologia

No Programa Athenas, a avaliação é uma parte fundamental do processo educacional. Nossa abordagem valoriza a qualidade do aprendizado e a aplicação prática do conhecimento adquirido. Além disso, adotamos uma abordagem epistemológica que promove a integração de diferentes campos do conhecimento, fortalecendo a visão transdisciplinar.

PLANO QUALITATIVO

A avaliação no Programa Athenas é qualitativa, o que significa que valorizamos não apenas o conhecimento teórico, mas também a capacidade dos alunos de aplicar esse conhecimento na prática. Nossos instrutores estão comprometidos em ajudá-lo a desenvolver habilidades práticas que são relevantes para suas metas profissionais e pessoais.

EPISTEMOLOGIA CONVERGENTE

A abordagem epistemológica do Programa Athenas é convergente. Isso significa que promovemos a integração de diferentes campos do conhecimento, incentivando os alunos a conectar ideias e conceitos de diversas disciplinas. Acreditamos que essa abordagem fortalece a compreensão holística e prepara nossos alunos para enfrentar os desafios complexos do mundo contemporâneo.

AVALIAÇÃO DIAGNÓSTICA

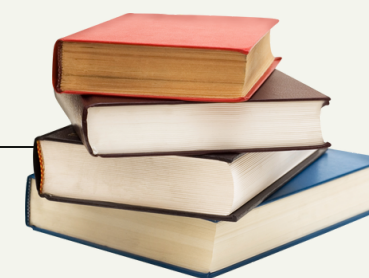
A avaliação diagnóstica é realizada no início do programa para entender o perfil e as metas individuais de cada aluno. Isso nos permite personalizar sua jornada de aprendizado e criar um plano de estudos que atenda às suas necessidades específicas. A avaliação diagnóstica é uma ferramenta importante para garantir que sua experiência no Programa Athenas seja significativa e relevante.

AVALIAÇÃO CONTÍNUA

Ao longo do programa, a avaliação é contínua. Valorizamos o progresso dos alunos e estamos comprometidos em ajudá-los a atingir seus objetivos. Nossos instrutores oferecem feedback regular e orientação para garantir que você esteja se desenvolvendo de maneira eficaz.

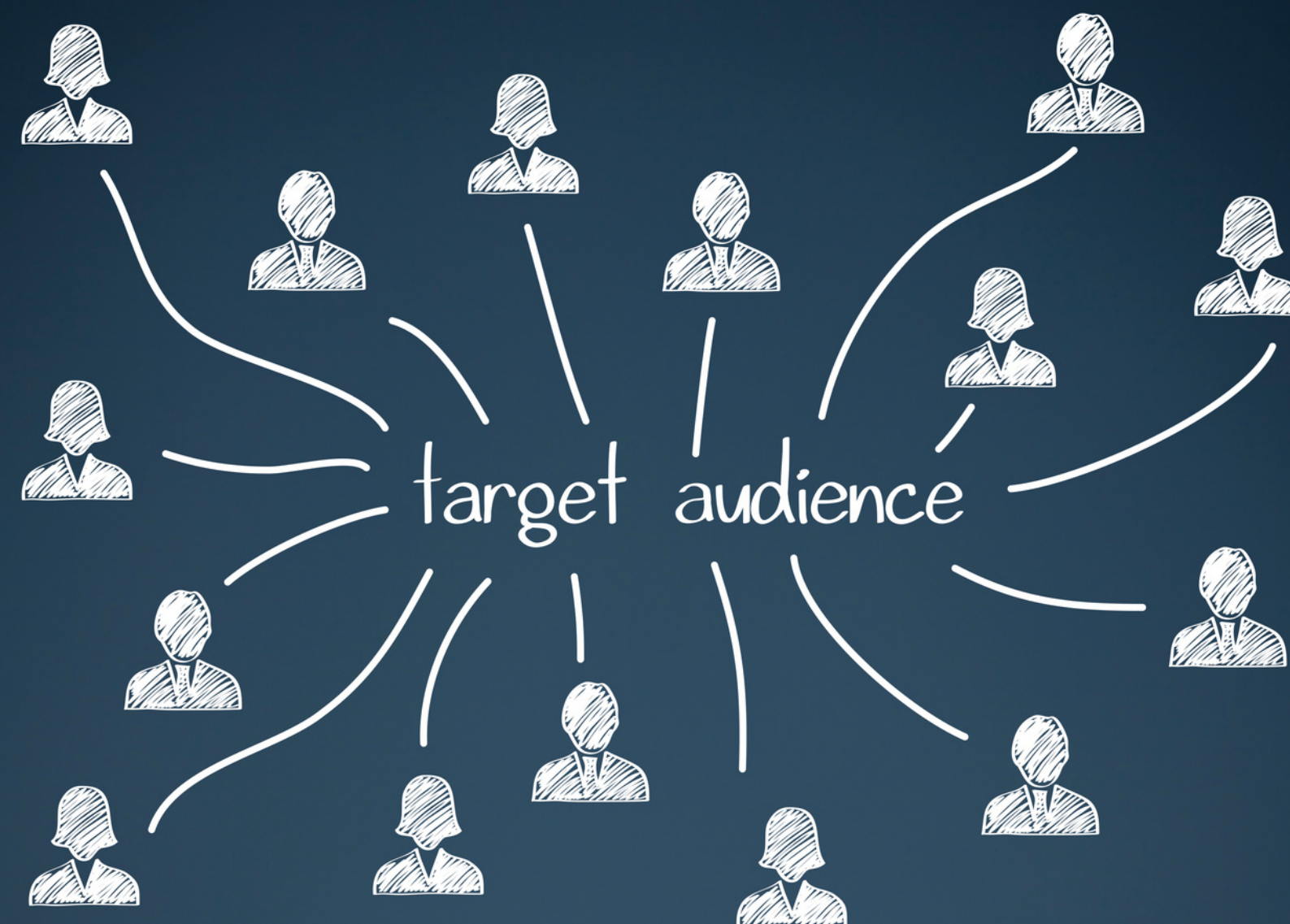
AVALIAÇÃO FINAL

No final do programa, os alunos são avaliados com base em projetos práticos, apresentações e outras atividades que demonstram sua compreensão e aplicação do conhecimento adquirido. Nossa abordagem de avaliação final é projetada para medir sua capacidade de resolver problemas do mundo real e contribuir para sua área de atuação.



Público-alvo

- **Profissionais em Busca de Crescimento:** Se você é um profissional que busca desenvolver habilidades comportamentais, técnicas e transdisciplinares para impulsionar sua carreira, o Programa Athenas é para você. Nossos cursos são projetados para fornecer conhecimento prático que pode ser aplicado em uma variedade de setores e funções.
- **Estudantes e Graduandos:** Estudantes que desejam complementar sua formação acadêmica com uma abordagem transdisciplinar são bem-vindos no Programa Athenas. Nossos cursos oferecem uma perspectiva única que pode enriquecer sua educação e prepará-lo para um mercado de trabalho em constante evolução.
- **Empreendedores e Líderes de Negócios:** Empreendedores e líderes empresariais que desejam aprimorar suas habilidades de liderança, inovação e gestão de projetos encontrarão valor no Programa Athenas. Nossos cursos ajudarão você a se destacar no mundo dos negócios e a liderar com confiança.
- **Indivíduos em Transição de Carreira:** Se você está considerando uma mudança de carreira e deseja adquirir novas habilidades e perspectivas, o Programa Athenas pode ser a resposta. Nossos cursos fornecem uma base fundamental para políticos que buscam fazer a diferença em suas áreas de atuação.
- **Aqueles em Busca de Desenvolvimento Pessoal:** O Programa Athenas também é para aqueles que buscam crescimento pessoal e autoaperfeiçoamento. Nossos cursos comportamentais e transdisciplinares são projetados para melhorar sua capacidade de enfrentar desafios pessoais e profissionais.





Formação Especial para

POLÍTICOS



Aprenda a debater



Aprenda a fazer discursos marcantes



Aprenda a Inspirar seu público

Políticos que desejam se destacar em suas carreiras e contribuir de forma significativa para suas comunidades também se beneficiarão imensamente do Programa Athenas. Nossos cursos e programas são projetados para desenvolver habilidades essenciais de liderança, comunicação estratégica, pensamento sistêmico e ética na tomada de decisões - todas fundamentais para políticos que buscam fazer a diferença em suas áreas de atuação. O Programa Athenas oferece uma oportunidade valiosa para políticos se aprimorarem, ampliarem suas perspectivas e melhorarem suas habilidades de liderança para servir com excelência em suas funções públicas, quer seja no legislativo, quer seja no executivo.

O QUE É O PAAP?

O PAAP é um serviço integralmente dedicado a auxiliar os alunos do Programa Athenas em sua jornada de aprendizado. Nossa abordagem é centrada no aluno, e acreditamos que o sucesso acadêmico e pessoal de cada estudante é de suma importância.

COMO FUNCIONA O PAAP?

Aconselhamento Individual: Cada aluno tem a oportunidade de se reunir com um orientador acadêmico para discutir seu progresso, objetivos e desafios. Essas reuniões são projetadas para ajudar os alunos a se manterem no caminho certo e a superarem obstáculos.

COMO FUNCIONA O PAAP?

Recursos de Apoio: Fornecemos acesso a uma variedade de recursos de apoio, incluindo bibliotecas digitais, material didático adicional e tutoriais, que auxiliam os alunos em suas atividades de aprendizado.

Assistência em Tarefas e Projetos: Para garantir que os alunos compreendam e dominem os conceitos ensinados, oferecemos assistência em tarefas e projetos acadêmicos.

Orientação Vocacional: O PAAP também oferece orientação e suporte para os alunos que desejam explorar suas trajetórias acadêmicas e profissionais.



SUCCESS

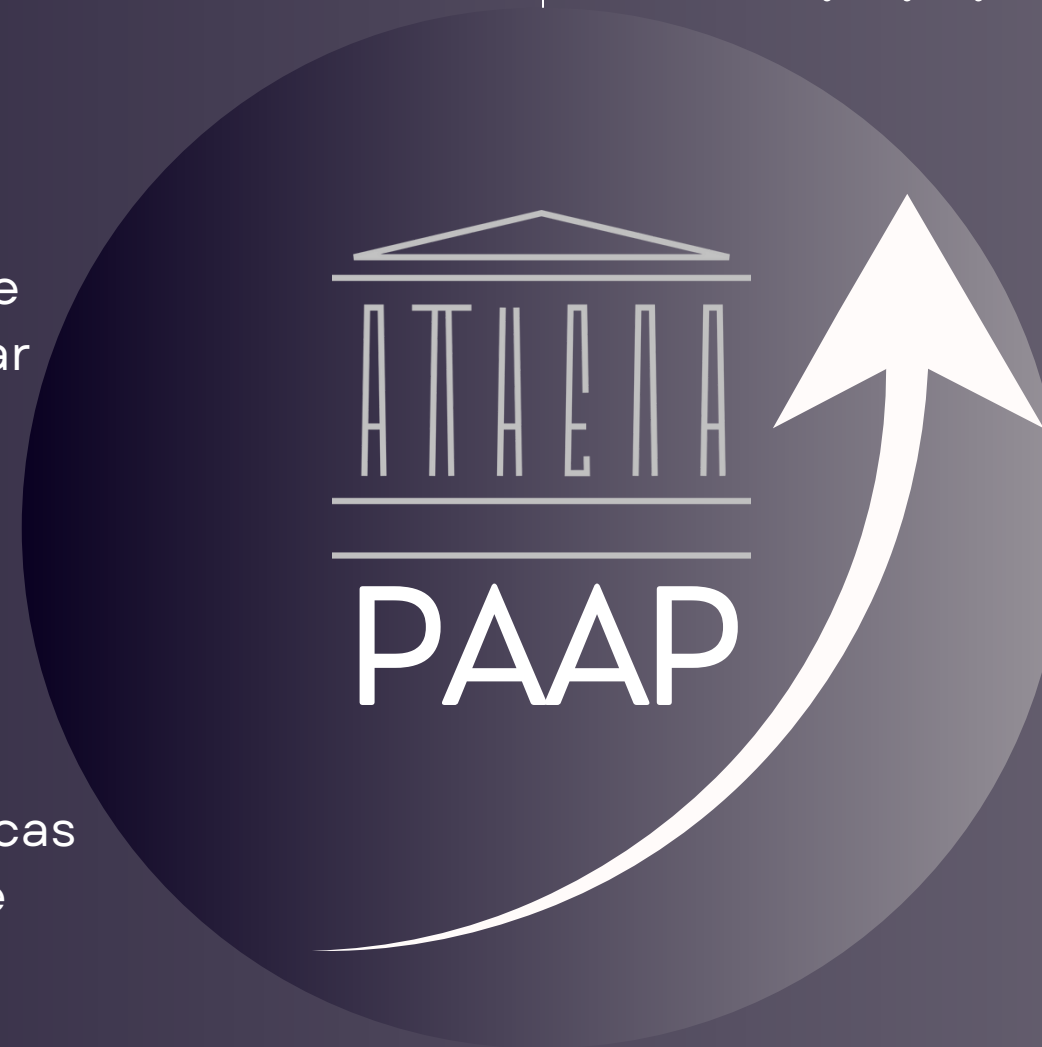
+HIGH
GH
PERFORMANCE PROGRAMS

+ HIGH PERFORMANCE NO ENSINO

No Programa Athenas, nossa dedicação à qualidade da educação vai além da sala de aula. Entendemos que cada aluno é único, com necessidades e ritmos de aprendizado distintos. É por isso que desenvolvemos o Programa de Acompanhamento para Alta Performance (PAAP).

COMPROMISSO COM O SUCESSO

Estamos comprometidos em ajudar nossos alunos a atingirem seus objetivos educacionais e pessoais. O PAAP é mais uma maneira pela qual buscamos garantir que cada aluno tenha a melhor experiência de aprendizado possível. Valorizamos a jornada de aprendizado de nossos alunos e estamos aqui para fornecer o suporte necessário ao longo do caminho profissional dos mesmos. Seja qual for o seu objetivo, o PAAP está pronto para ajudá-lo a alcançá-lo. Junte-se a nós no Programa Athenas e experimente um ambiente de aprendizado que vai além da sala de aula tradicional



Inscrições e Informações Adicionais

Para ingressar no Programa Athenas e iniciar sua jornada de desenvolvimento transdisciplinar, siga estas etapas simples:

ACESSE NOSSO SITE E CONHEÇA O PROGRAMA

Visite nosso site oficial, www.institutocodhes.org, clique no link cursos lá você vai encontrar informações detalhadas sobre o programa Athenas.

Leia os Pré-Requisitos do Programa, certifique-se de que você atenda a todos os quesitos necessários para se inscrever. Esses pré-requisitos podem variar com o tempo e entre diferentes programas; por isso, é fundamental verificar as informações mais atualizadas em nosso site.

PREENCHA O FORMULÁRIO E AGUARDE

Preencha o Formulário de Inscrição: No site, você encontrará o formulário de inscrição online. Preencha-o com precisão, fornecendo todas as informações necessárias.

Aguarde Avaliação: Após a inscrição, seu perfil será avaliado por nossa equipe acadêmica. Certificaremos de que você atenda aos requisitos do programa Athenas e está pronto para embarcar nessa jornada.

MATRÍCULA E PAGAMENTO

Se aprovado, você receberá instruções sobre o processo de matrícula e pagamento. Nosso programa oferece diversas opções de pagamento para atender às suas necessidades.

A matrícula no Programa Athenas é paga no ato de reserva da vaga. O preço a vista é de R\$ 1.500,00, ou 10X de R\$ 200,00. As mensalidades durante o curso é de R\$ 850,00, não incluindo eventuais intercâmbios.

BEM-VINDO AO PROGRAMA

Bem-Vindo ao Athenas: Após a matrícula, você será oficialmente bem-vindo ao Programa Athenas!

Você receberá informações detalhadas sobre o início das aulas e orientações adicionais.

Mantenhas seus dados s atualizados e lembre-se: seu login e senha são intransferíveis.



LIDERANÇA T

O Leadership Simulator foi desenvolvido para proporcionar aos alunos treinamento em cenários desafiadores de gestão multifuncional com ampla complexidade. A alta performance na tomada de decisões e na gestão de pessoas é essencial para alcançar o sucesso.



LIDERANÇA APLICADA

O simulador de Liderança aplicada é uma ferramenta valiosa para empresas que desejam investir no desenvolvimento de seus líderes e garantir que eles estejam preparados para enfrentar os desafios do mundo empresarial em constante mudança. Ao ajudar os líderes a se tornarem mais eficazes em sua função, o simulador pode contribuir significativamente para o sucesso de uma organização.

S

||

MI

U

L

A

D

O

R

E

S



EGP - SIMULATOR

O EGP visa simular didaticamente as ações de gestão de projetos desde a sua implantação às suas etapas consequentes, passando pela organização, pelo treinamento de pessoal, divisão de competências e atribuições, e indicação de diretrizes institucionais e funcionais.



GESTÃO DE AVANÇADA

O simulador de gestão avançada é destinado a mobilizar competências dos alunos para realização de uma atuação em alta performance diante de realidades mais complexas. O objetivo é garantir aos alunos uma qualificação robusta para o enfrentamento de desafios contextuais e atendimento de demandas situacionais mais exigentes.

Homenagem

PATRONO DE LIDERANÇA DO
INSTITUTO CODHES

Abraão Teixeira

MENTOR DO CURSO DE LIDERANÇA DA MB

"Em memória de Abraão, que sua luz de liderança continue a brilhar em nossos corações, orientando-nos para um mundo melhor, onde a ética, a honestidade e a lealdade sejam a bússola que nos guia."

É com profunda gratidão e respeito que hoje honramos a memória de um verdadeiro herói, Abraão, um Fuzileiro Naval exemplar e amigo inestimável. Sua jornada na vida e nas fileiras militares foi interrompida cedo demais, mas seu legado de liderança, ética, honestidade, seriedade e lealdade permanece mais forte do que nunca. Abraão foi um farol de inspiração para todos nós, alguém com quem aprendemos os verdadeiros significados dessas palavras e valores. Sua partida deixou um vazio que jamais poderá ser preenchido, mas seu espírito continuará a nos guiar, iluminando o caminho em direção a uma liderança transdisciplinar, que se adapta às necessidades do contexto e das pessoas. Temos a honra de proclamá-lo como o Patrono de liderança do Instituto de Cooperação, Desenvolvimento Humano e Social, onde seu legado perdurará, inspirando gerações futuras a alcançar altos patamares na arte da liderança.



Preços



MATRÍCULA - TODOS OS PLANOS

10 X 200,00 ou R\$1.500,00 à vista

PLANO SMART

R\$750,00 mensais

- faça todos os cursos;
- passe nos simuladores;
- acesse a rede do futuro;
- tenha um coaching semanal;
- tenha o seu PAAP; e
- tenha seu registro curricular.

PLANO OPTIMUS

R\$850,00 mensais

- faça todos os cursos;
- passe nos simuladores;
- acesse a rede do futuro;
- tenha um coaching semanal;
- tenha o seu PAAP;
- tenha seu registro curricular;
- seu CNPJ em uma incubadora; e
- tenha seu plano estratégico.

PLANO + HIGH

R\$1.000,00 mensais

- faça todos os cursos;
- passe nos simuladores;
- acesse a rede do futuro;
- tenha um coaching semanal;
- tenha o seu PAAP;
- tenha seu registro curricular;
- seu CNPJ em uma incubadora;
- tenha seu plano estratégico;
- faça intercâmbios;
- seu certificado é superior;
- tenha seu portfólio;
- seja integrado ao I-Gov;
- tenha um orientador fixo;
- iniciação científica;
- publique seu livro;
- seja uma referência técnica;
- tenha seu negócio fomentado; e
- tenha assessoria permanente.

PAAP

PROGRAMA DE ACOMPANHAMENTO PARA ALTA PERFORMANCE

O Programa Athenas não se limita apenas à fase de aprendizado, mas também busca apoiar nossos alunos em sua jornada de desenvolvimento contínuo. Através do Programa de Acompanhamento para Alta Performance (PAAP), oferecemos um suporte exclusivo e personalizado aos nossos estudantes após a conclusão de seus cursos e programas. O PAAP é um diferencial que visa aprimorar as habilidades e o desempenho dos alunos em suas carreiras e vidas pessoais. Este programa é fundamentado em princípios de desenvolvimento profissional e pessoal, e seus pilares incluem:

1. **Mentoria Individual:** Cada aluno terá acesso a um mentor experiente, que oferecerá orientação individualizada para ajudá-lo a traçar um plano de desenvolvimento profissional, definir metas específicas e superar desafios em sua trajetória.
2. **Comunidade Exclusiva:** O PAAP oferece a oportunidade de participar de uma comunidade exclusiva de ex-alunos do Programa Athenas. Isso permite a troca de experiências, networking e aprendizado contínuo por meio do compartilhamento de conhecimento e recursos.
3. **Recursos e Atualizações:** Manter-se atualizado é essencial para o sucesso no mundo em constante evolução de hoje. Forneceremos recursos, materiais e atualizações constantes relacionadas aos campos de estudo dos nossos alunos, garantindo que eles permaneçam na vanguarda de suas áreas de atuação.
4. **Eventos e Workshops:** O PAAP oferecerá acesso a eventos exclusivos, seminários e workshops conduzidos por especialistas, focados no desenvolvimento de competências técnicas, comportamentais e transdisciplinares.
5. **Suporte na Carreira:** Auxiliaremos nossos alunos na construção de currículos, preparação para entrevistas e desenvolvimento de habilidades essenciais para o mercado de trabalho atual.
6. **Feedback Contínuo:** Através de avaliações periódicas, forneceremos feedback detalhado sobre o progresso de nossos alunos e os ajudaremos a identificar áreas que precisam de aprimoramento.

Obrigado!



A T H E N A S

P R O G R A M

Um Juntos



O Programa Athenas é uma jornada única e transformadora, inspirada pela filosofia transdisciplinar. Ele se adapta às necessidades de diversos públicos, oferecendo flexibilidade e personalização, e proporcionando uma oportunidade única de crescimento e desenvolvimento. Nosso Programa de Acompanhamento para Alta Performance (PAAP) oferece suporte contínuo para garantir o sucesso de nossos alunos. Agradecemos pelo seu interesse e esperamos recebê-lo em nossa comunidade de aprendizado. Entre em contato conosco pelo e-mail:

ensino@institutocodhes.org